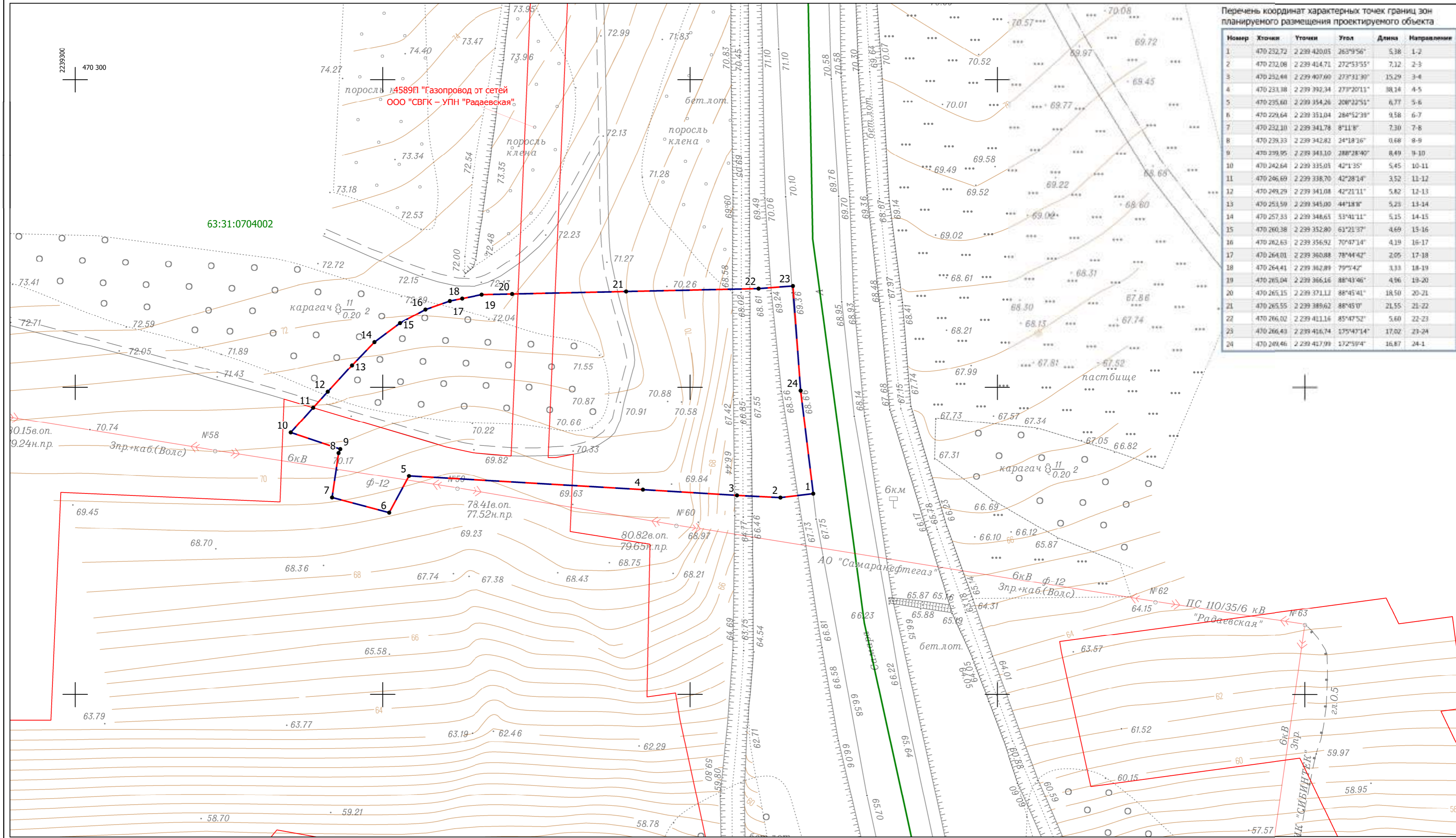


Чертеж красных линий для строительства объекта АО "Самаранефтегаз":
 "Дополнительные работы по объекту 4589П "Газопровод от сетей ООО "СВГК – УПН "Радаевская". Подъездная дорога к ГРПБ",
 в границах сельского поселения Сергиевск муниципального района Сергиевский Самарской области.



Перечень координат характерных точек границ зон планируемого размещения проектируемого объекта

№ п/п	X	Y	Угол	Длина	Направление
1	470 232.72	2 239 420.03	263°5'56"	5.38	1-2
2	470 232.08	2 239 414.71	272°53'55"	7.12	2-3
3	470 232.44	2 239 407.00	273°31'30"	15.29	3-4
4	470 233.18	2 239 392.34	273°20'11"	38.14	4-5
5	470 235.60	2 239 354.24	208°32'51"	6.77	5-6
6	470 229.64	2 239 351.04	284°52'38"	9.58	6-7
7	470 232.10	2 239 341.78	8°11'8"	7.30	7-8
8	470 239.33	2 239 342.82	24°18'16"	0.68	8-9
9	470 239.95	2 239 343.10	288°28'40"	8.49	9-10
10	470 242.64	2 239 335.03	42°1'35"	5.45	10-11
11	470 246.69	2 239 338.70	42°28'14"	3.52	11-12
12	470 249.29	2 239 341.08	42°21'11"	5.82	12-13
13	470 253.59	2 239 345.05	44°18'8"	5.23	13-14
14	470 257.33	2 239 348.63	53°41'11"	5.15	14-15
15	470 260.38	2 239 352.80	61°21'37"	4.69	15-16
16	470 262.63	2 239 356.92	70°47'14"	4.19	16-17
17	470 264.01	2 239 360.88	78°44'42"	2.05	17-18
18	470 264.41	2 239 362.89	79°54'2"	3.33	18-19
19	470 265.04	2 239 366.16	88°43'46"	4.96	19-20
20	470 265.15	2 239 371.13	88°45'41"	18.50	20-21
21	470 265.55	2 239 389.62	88°45'0"	21.55	21-22
22	470 266.02	2 239 411.14	85°47'52"	5.60	22-23
23	470 266.43	2 239 416.74	175°47'14"	17.02	23-24
24	470 269.46	2 239 417.99	172°59'4"	16.87	24-1

- Условные обозначения:
- 63:00:0000000 - Границы и номер кадастрового квартала по сведениям ЕГРН;
 - Границы территории, в отношении которой осуществляется подготовка проекта планировки;
 - Границы зон планируемого размещения проектируемого объекта и номера характерных точек;
 - Границы зон планируемого размещения ранее запроектируемого объекта.

Примечание:
 - существующие (ранее установленные в соответствии с законодательством Российской Федерации), устанавливаемые и отменяемые красные линии - отсутствуют;
 - номера характерных точек красных линий, в том числе точек начала и окончания красных линий, точек изменения описания красных линий - отсутствуют.

Заказчик: АО «Самаранефтегаз»

Изм.	Лист	№ документа	Подпись	Дата
Разработал	Симошенко В.О.			
Проверил	Чубенко М.А.			
Н.контроль				

Документация по внесению изменений в документацию по планировке территории для размещения объекта "Дополнительные работы по объекту 4589П "Газопровод от сетей ООО "СВГК – УПН "Радаевская". Подъездная дорога к ГРПБ", в границах сельского поселения Сергиевск муниципального района Сергиевский Самарской области

Проект планировки территории
Основная часть

Стадия	Лист	Листов
П	1	1

Чертеж красных линий
 Масштаб 1:500

ООО «СамарНИПИнефть»